

Audio Control Unit

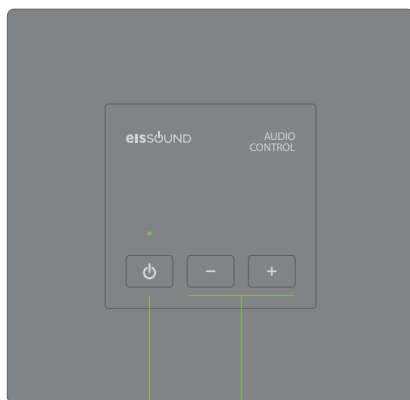


eISSOUND

Electrónica Integral de Sonido S.A. declara que el equipo ref.092x3, 092x4 cumple con las directivas 2014/30 / UE, 2011/65 / UE, 2009/125 / EC. La declaración de conformidad de la UE se puede solicitar a través del sitio web www.eissound.com

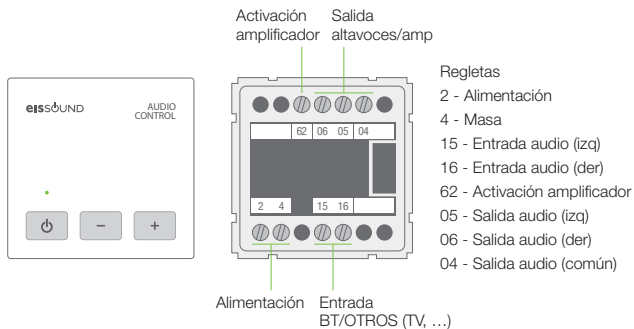
CC-1219ES-01
64460153

VISTA FRONTAL



ON/OFF

TECLAS CONTROL
DE VOLUMEN



1. Descripción

El Control de Audio es un módulo independiente que le permite enviar la señal de audio de un área a otra. Por ejemplo, el canal de audio de un televisor en una habitación escucharla en un área diferente. El módulo tiene un botón de ON/FF y teclas de volumen ARRIBA / ABAJO.

Es el complemento perfecto para nuestro "In Wall Bluetooth Audio Receiver" cuando desee escuchar la señal Bluetooth en otra área, como por ejemplo una combinación de dormitorio / baño.

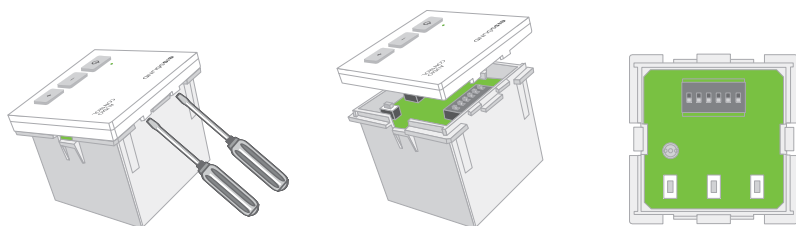
2. Ajustes de Instalación

En el momento de la instalación, el instalador puede realizar los siguientes ajustes:

- Límite de volumen
- Opción Mono/Estéreo
- Salida Altavoces/Amplificador
- Nivel de entrada BT/TV

Para proceder, siga los siguientes pasos:

- 1 Retire la carátula



2 Seleccione los interruptores de acuerdo a la configuración deseada:

• **Mono / Estéreo:**



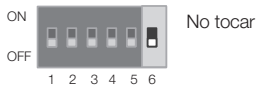
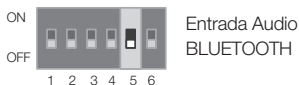
• **Configuración Límite de Volumen:**



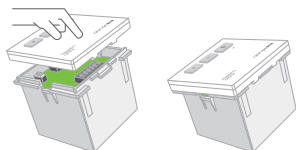
• **Salida Altavoces/Amplificador:**



• **Level input BT/TV:**



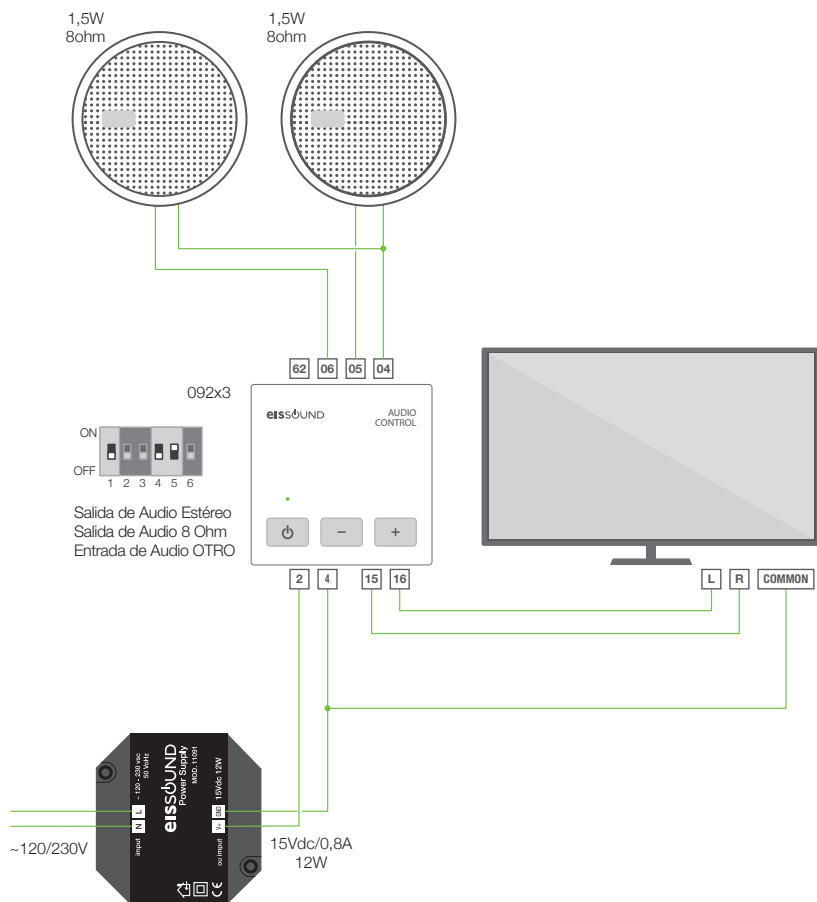
3 Coloque la caratula



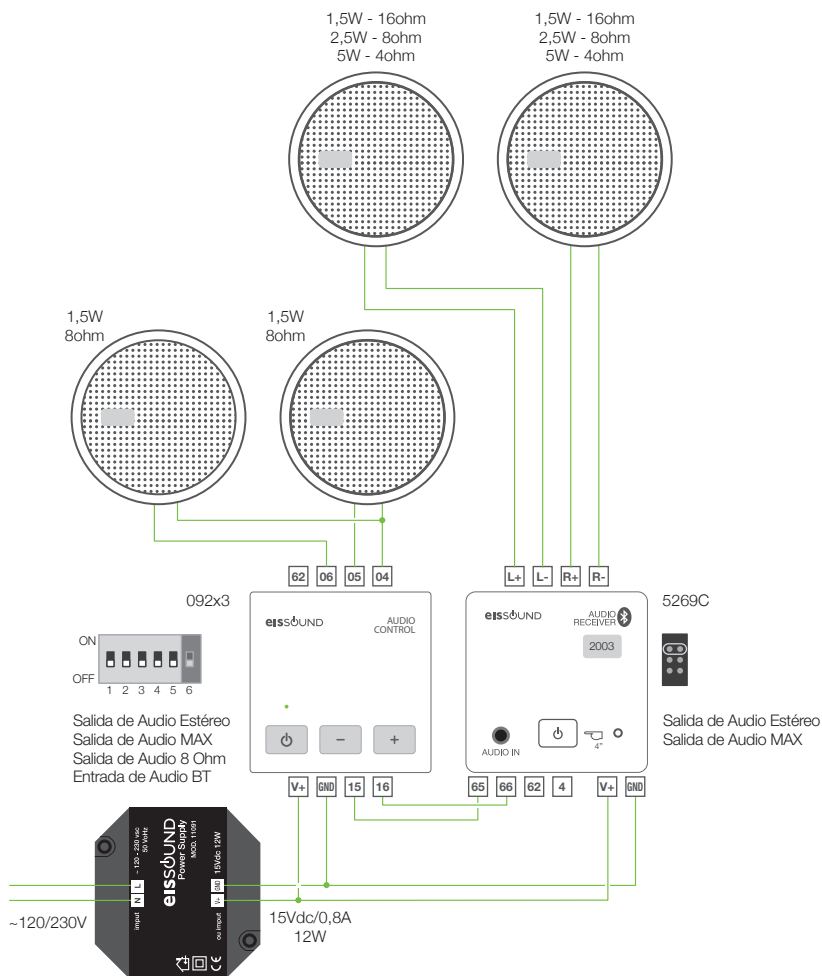
4 Conecte el Control de Audio

3. Diagramas de instalación

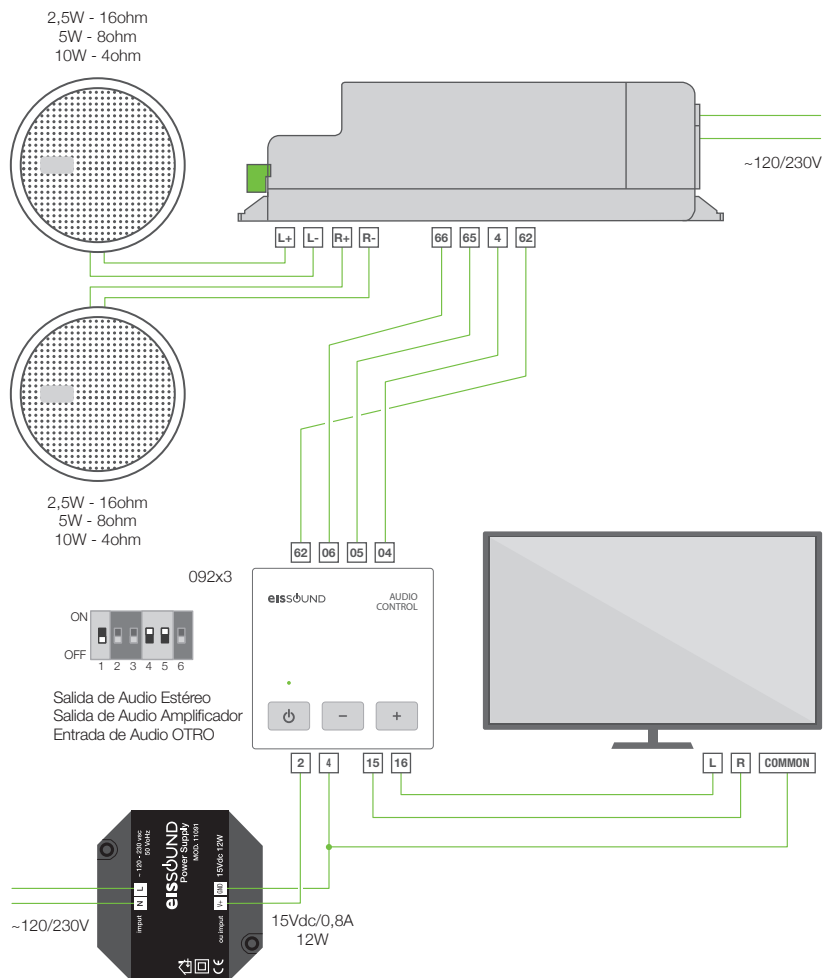
3.1 Instalación Básica



3.2 In Wall Bluetooth Audio Receiver + Audio Control Unit



3.3 Audio Control Unit + Amplificador Auxiliar



4. Especificaciones Técnicas

092x3	MIN	NORMAL	MAX		NOTAS
Dimensiones		45x45x45,5		mm	exterior (ancho x alto x fondo)
		45x45x36		mm	hueco (ancho x alto x fondo)
		45x45		mm	frontal (ancho x alto)
Alimentación	11	15	15,5	Vdc	terminales 2 (VDC), 4 (GND)
Consumo	31	59		mA	terminales 2 (VDC), 4 (GND)
Señal de entrada		1,82		Vrms	terminales 15, 16 modo IN BT
		0,32		Vrms	terminales 15, 16 modo IN OTHER (TV...)
		33		Kohm	terminales 15, 16 impedancia entrada
Señal de salida			1,5	W	terminales 05, 06, 04 modo OUT 8 ohm
			1,82	Vrms	terminales 05, 06, 04 modo OUT AMP
Señal de activación de Amplificador			5	Vdc	terminal 05 (DC component)
			14	Vdc	terminal 62
			1,8	Kohm	terminal 62 impedancia salida
Banda de paso	20		22000	Hz	
Distorsión		0,1	1	%	

eISSOUND

Pol. Malpica - Grupo Quejido 87-88
50016 Zaragoza - SPAIN
Tel. +34 976 46 55 50 Fax +34 976 46 55 59
marketing@eissound.com
www.eissound.com

KBSOUND

6550 St. Augustine rd. Av. Suite 305
Jacksonville, Florida 32217
info@kbsound.com
www.kbsound.com

