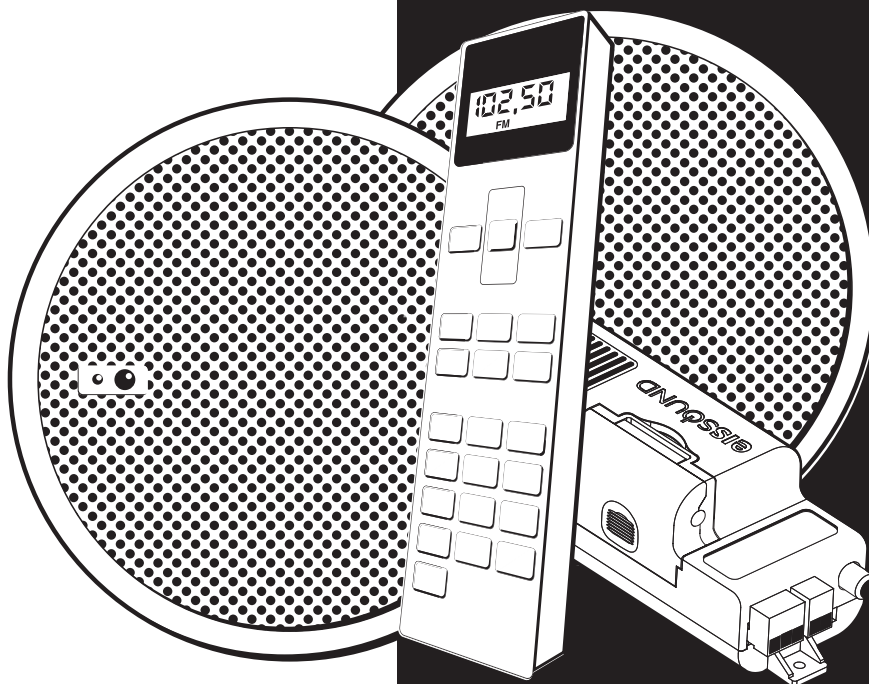


MANUALE DI  
INSTALLAZIONE

KBSOUND® 2.5"  
iSelect

&

KBSOUND® 5"  
iSelect



Electrónica Integral de Sonido, S.A., al fine di migliorare la qualità della propria produzione, si riserva la possibilità di apportare modifiche ai propri articoli in qualunque momento e senza necessità di preavviso. Electrónica Integral de Sonido, S.A. non si assume nessuna responsabilità per errata interpretazione o utilizzo di questo manuale.

CC-1206ITA-01  
64410096

eISSOUND  
KBSOUND®

1

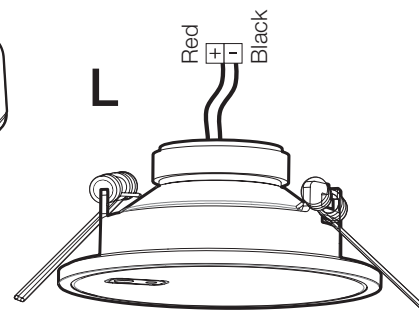
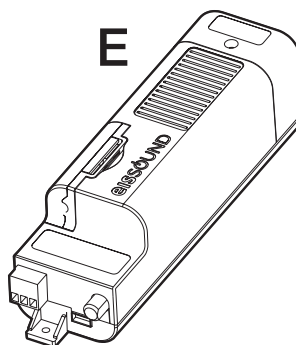
Gli elementi che compongono il kit  
KBSOUND® iSelect sono:

**E** Modulo elettronico

**M** Telecomando

**L** Altoparlante di (2.5"/5")

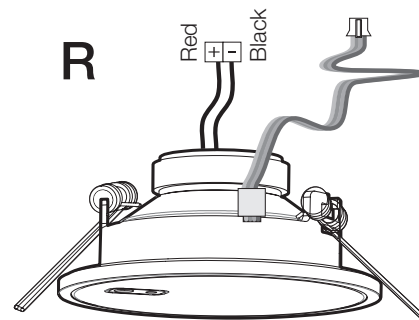
**R** Altoparlante di (2.5"/5")+IR



MORSETTI DI CONNESSIONE	
<b>F</b>	Alimentazione
<b>N</b>	
<b>L</b>	Altoparlante sinistro (terminale rosso/+)
<b>R</b>	Altoparlante destro (terminale rosso/+)
<b>C</b>	Massa di audio (terminali neri/-)
<b>IR</b>	Connettore capsula ricevitore telecomando
<b>ANT</b>	Segnale dell'antenna

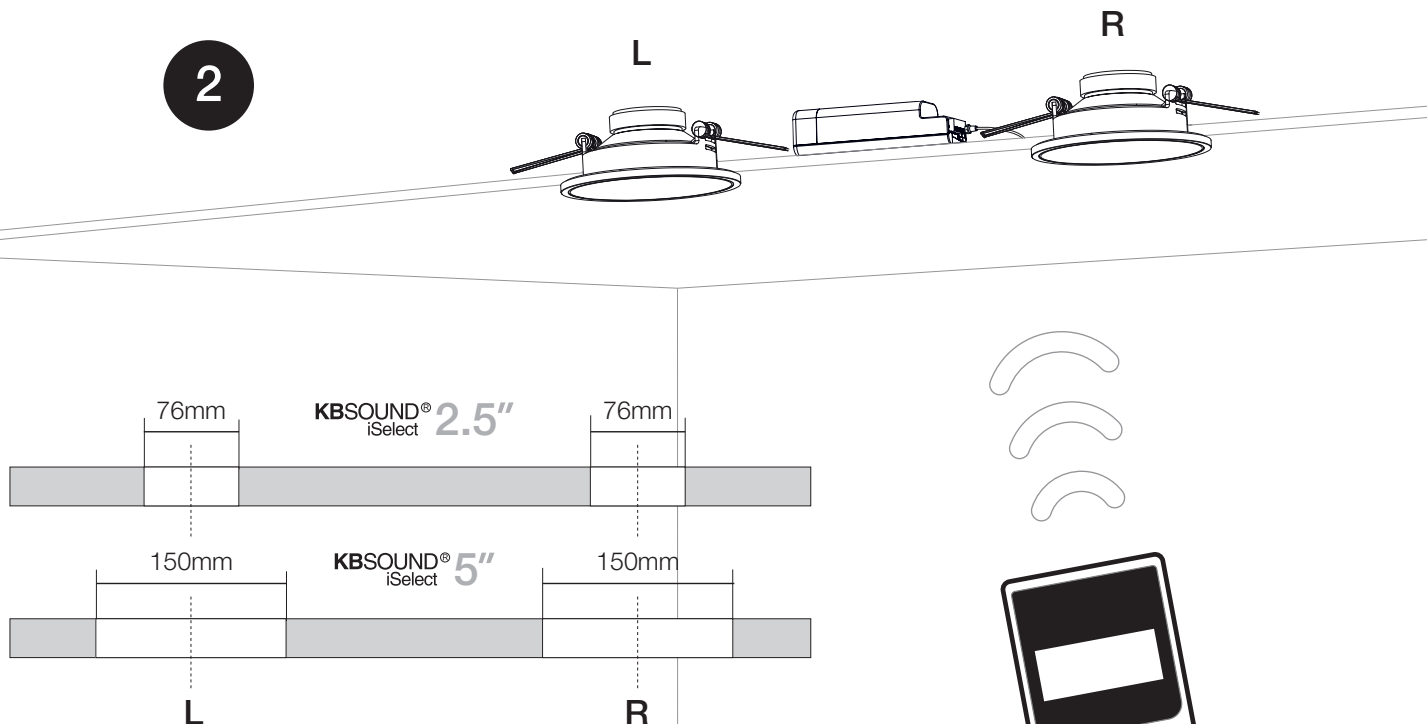


M



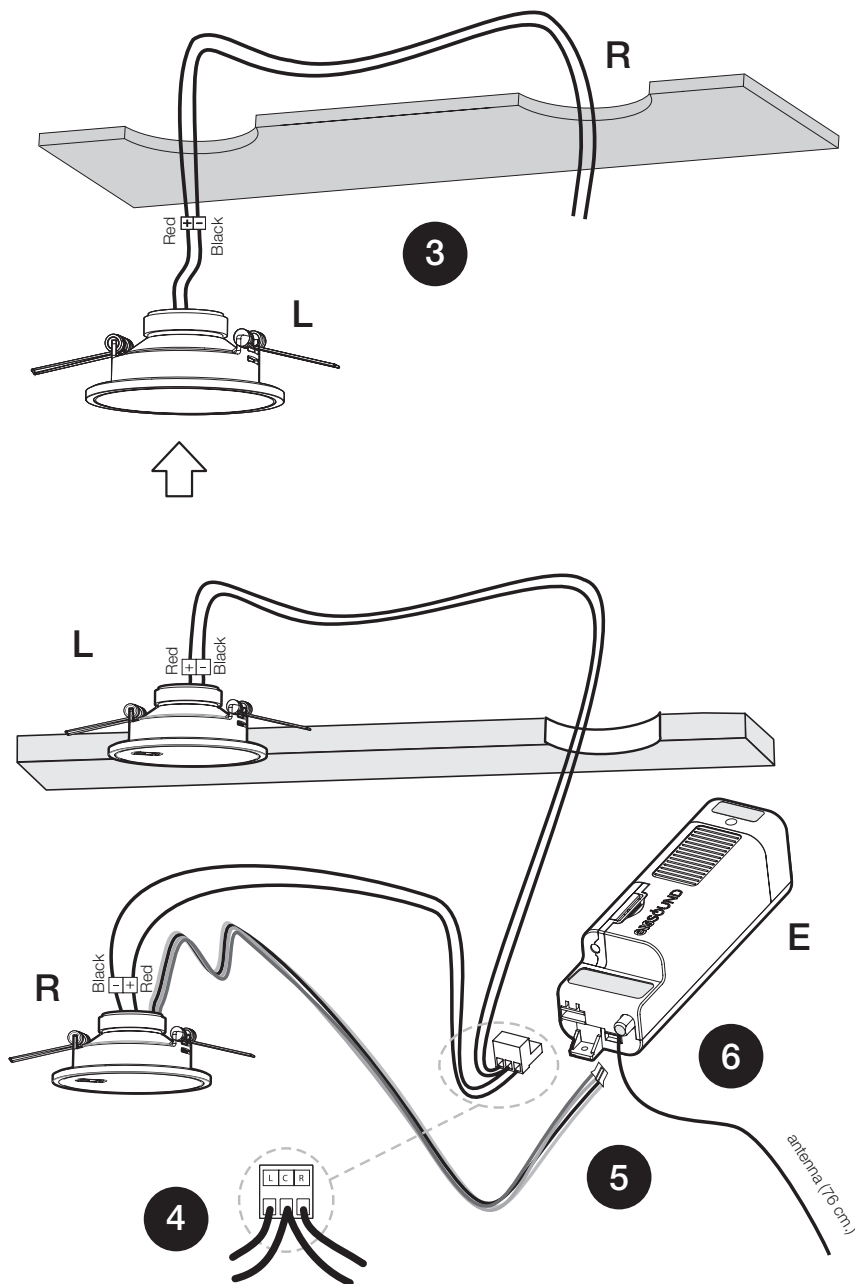
**Attenzione:** Non è possibile installare più di  
un KBSOUND® iSelect nella stessa stanza.

2



**FORARE:** Realizzare sulla superficie in cui si desidera installare gli altoparlanti due fori: Uno con diametro 76mm (iSELECT 2.5") - e l'altro con diametro 150mm (iSELECT 5") per l'ubicazione degli altoparlanti **R** e **L**.

L'altoparlante **R** deve essere in un luogo visibile e privo di ostacoli per ricevere i raggi infrarossi del telecomando. La distanza minima raccomandata tra il modulo elettronico **E** e qualsiasi punto di acqua o umidità dovrebbe essere 2mt. È preferibile che il modulo elettronico **E** non sia chiuso in una ubicazione non ventilata.



3

Installare l'altoparlante **L** portando i cavi di connessione fino a dove si trova l'altro altoparlante **R**.

4

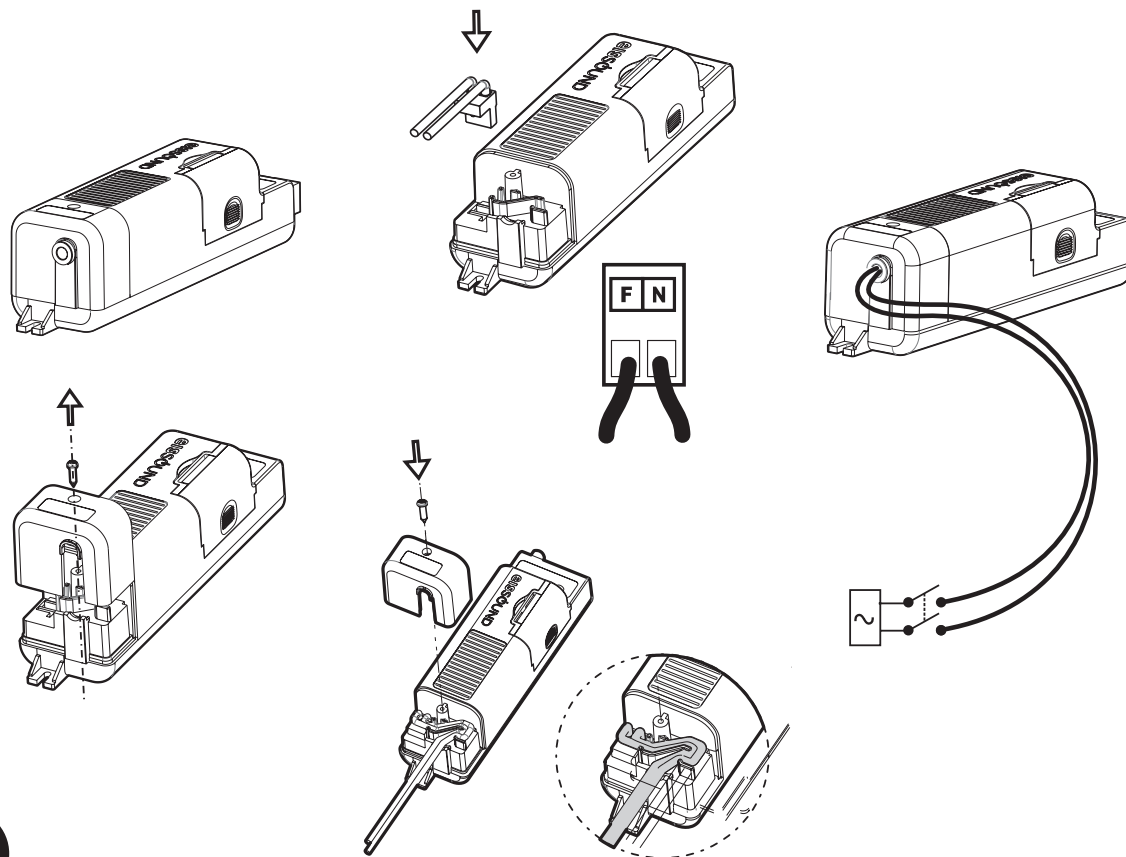
Connettere gli altoparlanti **R** e **L** ai morsetti di connessione **L**, **C**, e **R** del modulo elettronico **E**.

5

Connettere il cavo della capsula IR dell'altoparlante **R** al connettore IR del modulo elettronico **E**.

6

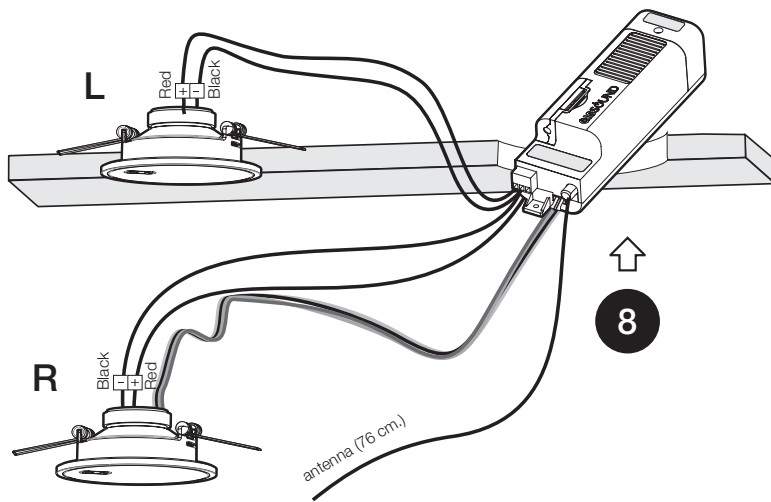
Connettere un cavo da 76 cm al connettore di antenna **ANT** del modulo elettronico. **Per i casi in cui la ricezione delle stazioni FM sia scarsa, è possibile collegare un segnale di un'antenna di 75 ohms al connettore ANT del modulo elettronico.**



7

Connettere alla rete elettrica di 230V. Il dispositivo di disconnessione alla rete deve rimanere accessibile in modo permanente.

**IMPORTANTE: ASSICURARSI DI NON AVERE TENSIONE NEI FILI DELLA RETE ELETTRICA CHE SI STANNO MANIPOLANDO.**

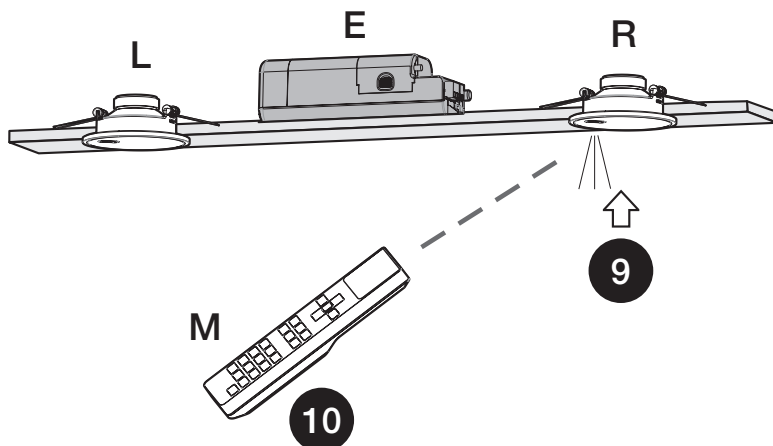


8

Inserire il modulo elettronico **E** nel foro fatto per l'altoparlante **R**. Assicurarsi che il cavo dell'antenna sia lontano da lampade fluorescenti, alimentatori, lampade alogene, ventilatori, motori, ecc. che danneggerebbero la ricezione delle stazioni di radio e influirebbero sulla qualità del suono.

9

Inserire l'altoparlante **R** nella sua posizione finale.



10

#### MESSA IN FUNZIONE:

Fornire alimentazione a 230V all'installazione. L'indicatore luminoso sulla capsula del trasmettitore/ricevitore lampeggerà diverse volte per indicare che il modulo è stato inizializzato correttamente.

Da questo momento in poi, il **KBSOUND® iSelect** è pronto per l'uso con il telecomando **M**.

## eissound

Pol. Malpica - Grupo Quejido 87-88

50016 Zaragoza - SPAIN

Tel. +34 976 46 55 50 Fax +34 976 46 55 59

marketing@eissound.com

**www.eissound.com**

## KBSOUND

6550 St. Augustine rd. Av. Suite 305

Jacksonville, Florida 32217

info@kbsound.com

**www.kbsound.com**

